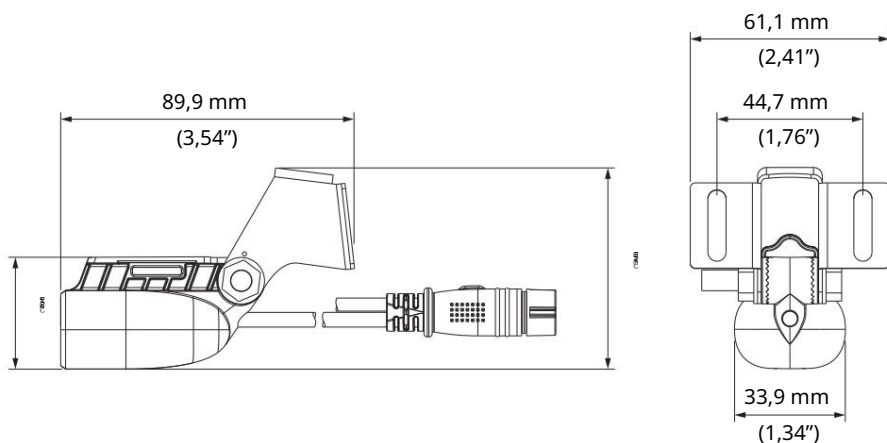


Podrobnosti

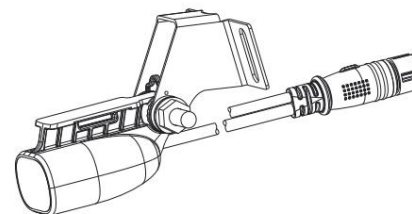


Okoljski	
Delovna temperatura	-15°C do +55°C (+5°F do +131°F)
Temperatura skladiščenja	-30°C do +70°C (-22°F do +158°F)
Fizično	
Teža	0,24 kg (0,544 lbs)
Dolžina kabla	6 m (20 ft)
Možnosti namestitve	Krmilo ali motor za panulo
Število zatičev	6 zatičev (kombinirana moč enote in sonar kabel)
Sonar	
Izhodna globina in temperatura	
Frekvenca	200 kHz
Širina žarka (@ -3dB)	44° @ 200 kHz
Največja globina	152 m (500 ft) pri 200 kHz
Največja hitrost	57 vozlov (55 mph)

LOWRANCE®

BULLET SKIMMER PRETVORNIK

NAVODILA ZA NAMESTITEV



Priročnike za izdelke, tehnične specifikacije, certifikate in izjave najdete na spletni strani izdelka:

www.lowrance.com



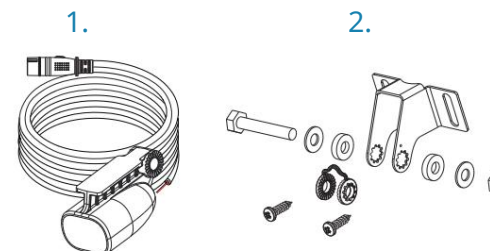
988-11773-001

Vključeni deli 1.

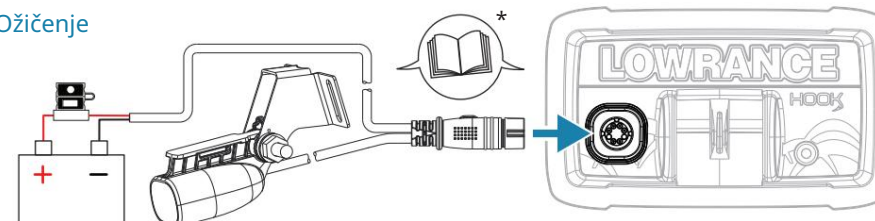
Pretvornik s kablom 2.

Montažni komplet za krmilo

- 1x vijak in varovalna matica
- 2x kovinske podložke
- 2x gumijaste podložke
- 1x nosilec in raglja
- 2x samorezni vijaki

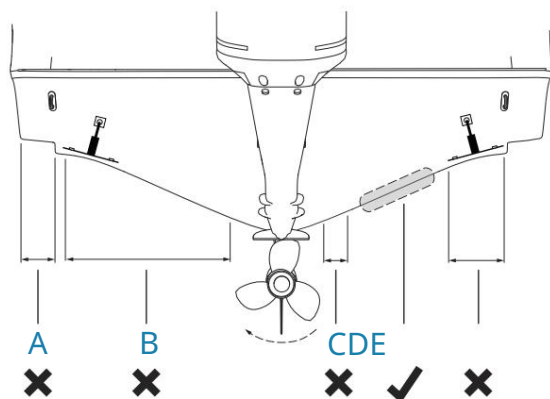
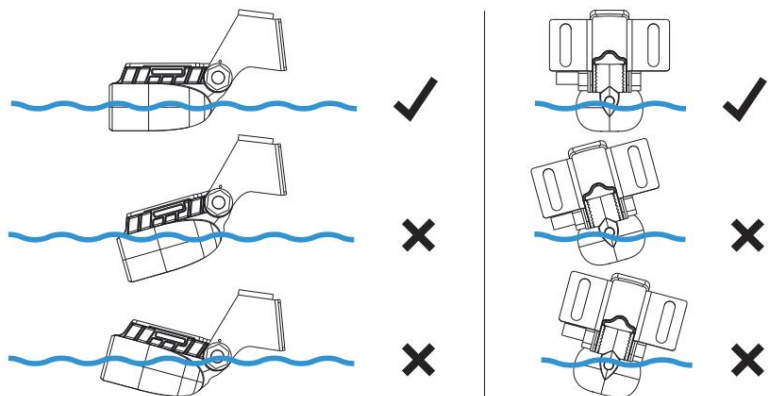


Ožičenje



* Za namestitev napajanja in zaslona glejte ločeno dokumentacijo.

Smernice za montažo

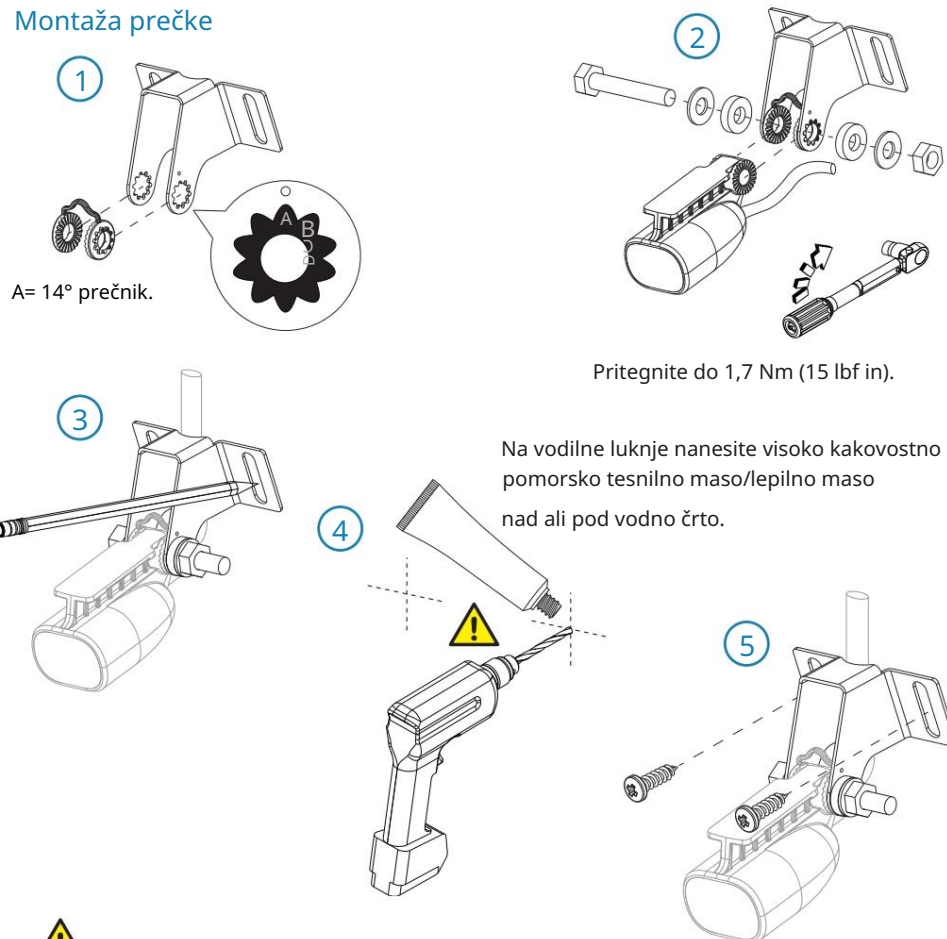


- A. Skobeljni pas - izogibajte se montaži
- B. Izogibajte se montaži znotraj 1 m (3,3') do vrat (levo) propelerja
- C. Izogibajte se montaži znotraj 7,5 cm (3") na desni bok propelerja
- D. Najboljše mesto namestitve - nemoten pretok vode
- E. Trim jeziki lahko povzročijo turbulenco - izogibajte se montaži

Opomba: zgornji primer opisuje običajno konfiguracijo vrtenja propelerja v smeri urinega kazalca. Zrcaljite primer, če ima vaš čoln konfiguracijo vrtenja propelerja v nasprotni smeri urnega kazalca.

Opomba: Če pretvornik ni nameščen v gladkem toku vode, se lahko motnje, ki jih povzročajo mehurčki in turbulenca, prikažejo na zaslonu v obliki naključnih črt ali pik. Enota lahko tudi izgubi signal dna, ko je čoln na ravnini. Sonar ne bo deloval, ko je pretvornik zunaj vode.

Montaža prečke



A= 14° prečnik.

Pritegnite do 1,7 Nm (15 lbf in).

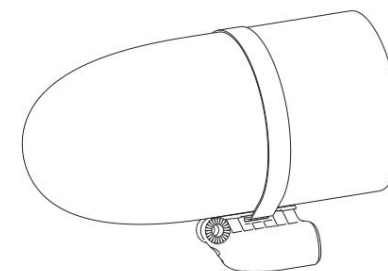
Na vodilne luknje nanesite visoko kakovostno pomorsko tesnilno maso/lepilno maso nad ali pod vodno črto.



Priporočene pilotne luknje:

Material	10 # vijak
Mehki materiali, npr. vezan les,	Ø 3,7-4,0 mm (5/32")
trdi materiali, npr. steklena vlakna, akril, trdi les	Ø 4,1-4,7 mm (3/16")

Namestitev trolling motorja*



*Cevna objemka ni vključena.